

TE HUUR BROERSVELD 141 SCHIEDAM



Broersveld 141 is een charmante kleine arbeiderswoning uit de 19^e eeuw. De woning is zeer geschikt voor een 1 tot 2-persoons huishouden.

Op de begane grond bevinden zich een voor- en achterkamer en een open keuken. Aan de achterkamer grenst een kleine stadstuin (21m²).

De eerste verdieping bestaat uit een open zolder met een deels afgescheiden ruimte als slaapkamer en een ruimte voor een kleine werkplek. Ook bevindt zich hier een glazen douchecabine.

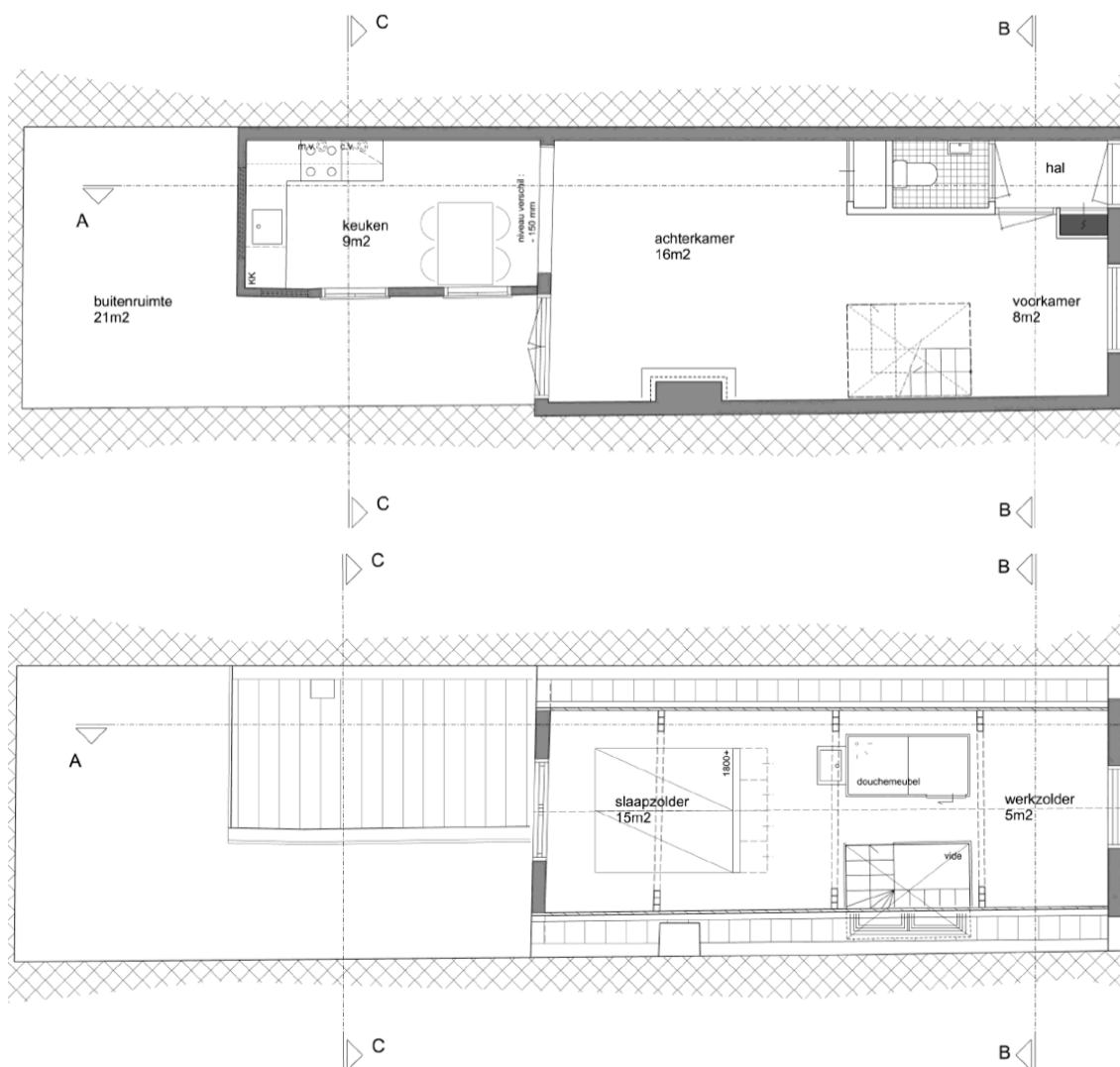
Wie het leuk vindt om in een historisch pand in het centrum van Schiedam te wonen zal zich hier snel thuis voelen. De woning is omringd door winkels en horeca en is zeer goed bereikbaar met openbaar vervoer. De straat is autovrij.

Kenmerken van de woning:

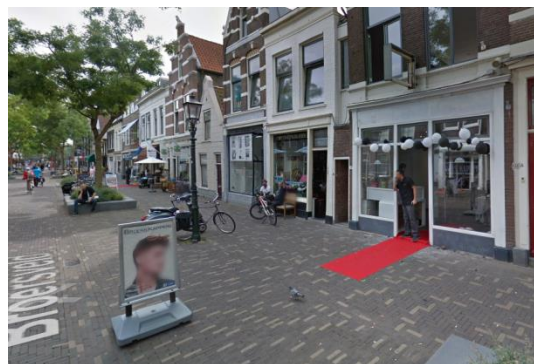
- De woning is met ingang van 1 juni 2018 beschikbaar.
- De huurprijs bedraagt € 755,- per maand.
- De totale oppervlakte bedraagt 55 m².
- De cv is uit 2011 en wordt door de verhuurder onderhouden.
- Ter overname is een laminaatvloer op de begane grond.
- De vaste lasten (energie, water e.d.) bedragen ongeveer € 100,- per maand.
- De woning is in 2011 geheel gerestaureerd door Stadsherstel Schiedam.



TE HUUR BROERSVELD 141 SCHIEDAM



De maten op de plattegronden zijn indicatief. Hieraan zijn geen rechten te ontlelen.



Voor informatie: Stadsherstel Maassterdam info@stadsherstel-maassterdam.nl